



GEEN GROENE VINGERS...
WEL EEN **GROEN** HART



Groenplaats Bosrijk
Buiten wonen in Eindhoven

4 BOSVILLA'S IN EINDHOVEN,
GROENPLAATS BOSRIJK



WONEN IN EEN LANDSCHAPSPARK...

Ooit gedroomd van een écht bijzonder thuis, op een plek om van te dromen? Hier is je kans: 4 vrijstaande bosvilla's met patio, in de behaaglijke luwte van Groenplaats Bosrijk. Ze liggen ogenschijnlijk nonchalant, maar zorgvuldig gedrapeerd in een landschapspark van meer dan 8000 m² dat het gezamenlijke domein is van de nieuwe bewoners. Hier tovert de natuur iedere dag weer een glimlach op je gezicht.

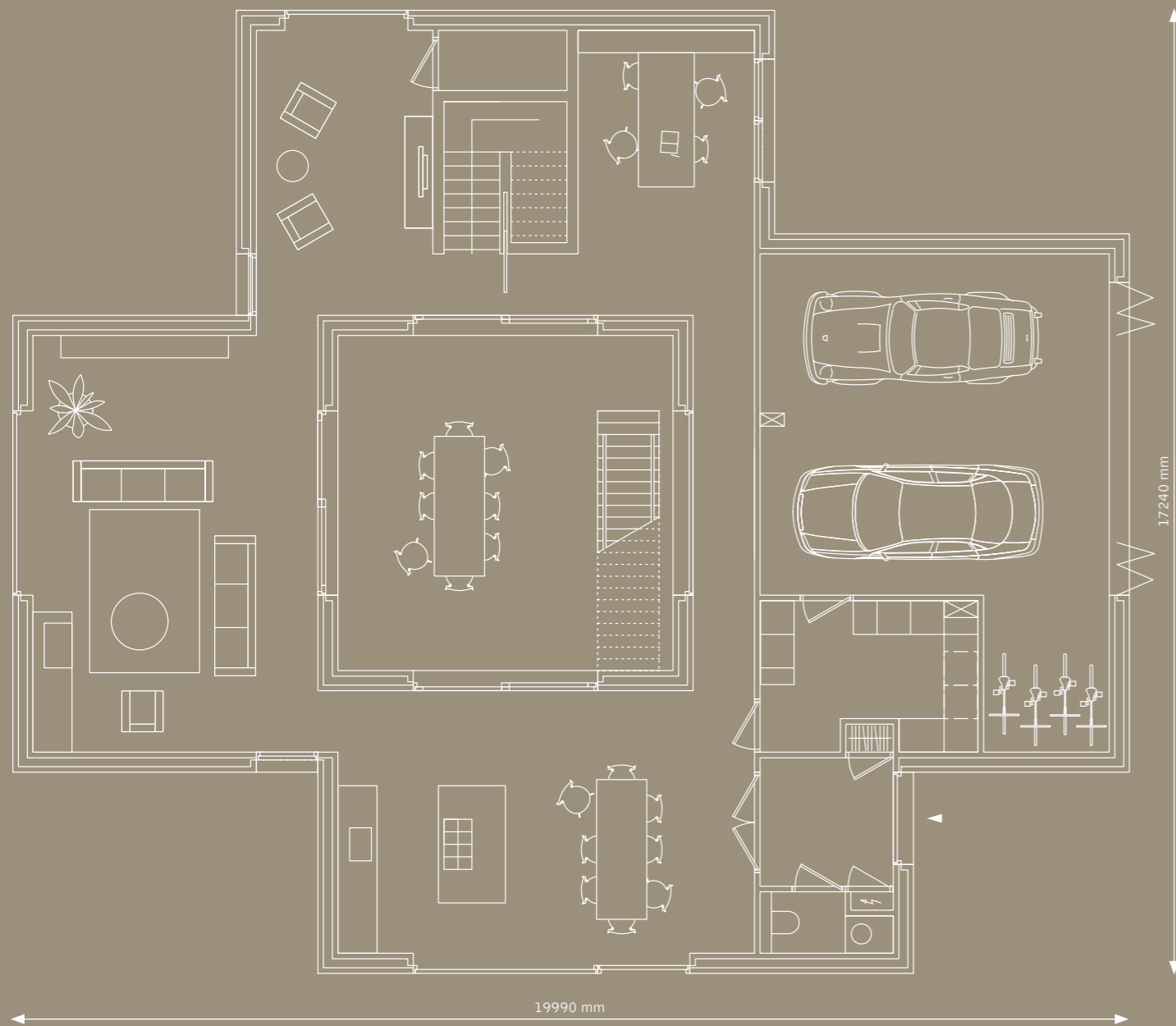
LEVEN MET DE NATUUR...

Een passe-partout van monumentale en nieuwe bomen omarmen deze architectonische villa's. De grens tussen binnen en buiten vervaagt. Dat wordt nog eens onderstreept in de centrale patio die op mooie dagen het kloppende hart van de villa vormt. Speelse doorkijkjes en lange zichtlijnen maken dat je met iedereen in huis contact kunt maken als je dat wilt. Grote raampartijen, schuifpuien en dakterrassen halen het omringende landschap in huis. Nooit gedacht dat je zó beschermt kunt wonen en tegelijkertijd zó open kunt staan voor het groen om je heen.



Situatiekaartje

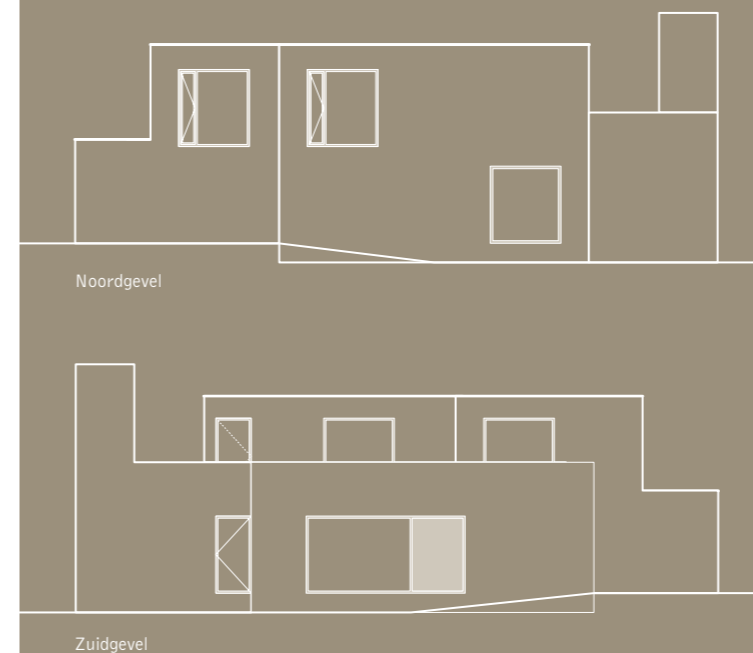
BEGANE GROND



Oppervlakte patio 36 m²

GEVELAANZICHT

JE **DROOM**
VERWEZENLIJKEN...



“De villa’s staan als losse, gedraaide volumes in het landschap en worden ontsloten door een lusvormige bosweg, zodat overhoekse perspectieven ontstaan tussen de bomen en de bouwvolumes”.

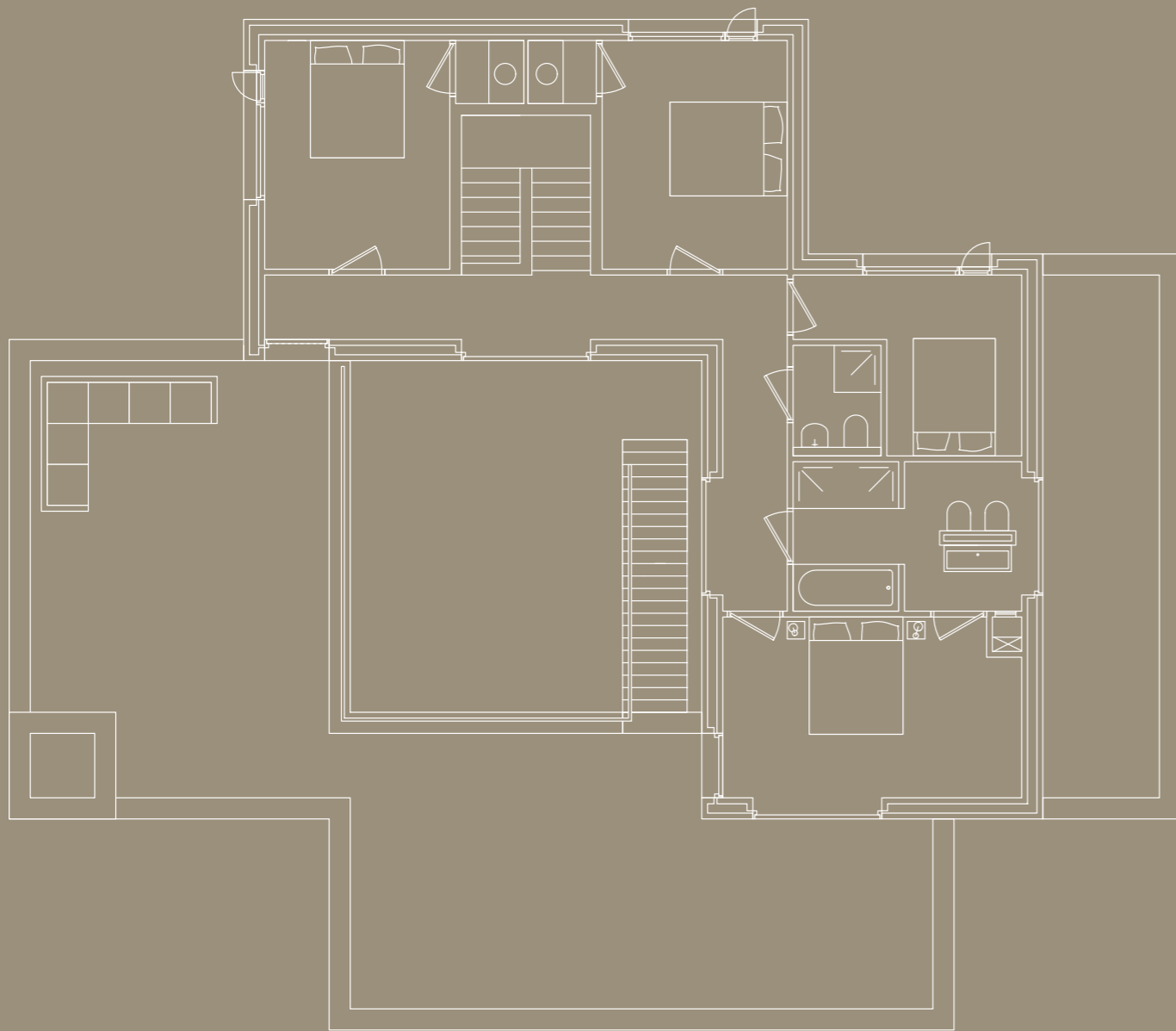
Ninke Happel, architect

Het idee voor deze bosvilla’s ontstond elders in Bosrijk, vanuit bewoners die zélf hadden ervaren hoe heerlijk het is te wonen temidden van de seizoenen. “We willen blijven wonen in een landschapspark en rondom een patio”, bedachten ze. “Maar dan vrijstaand en nóg mooier”. Op basis van dat vertrekpunt tekende Happel Cornelisse Architecten deze villa’s met meer dan 400 m² woonoppervlakte en een inhoud van 1000 m³.

Binnen de muren van deze woning is er nog alle vrijheid om te spelen met ruimte, je eigen ideeën vorm te geven samen met de architect. Het gaat erom dat je van deze villa’s je eigen droomhuis kunt maken.

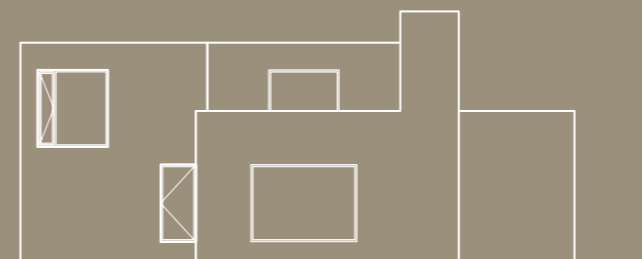
Sfeerimpessie woonlandschap



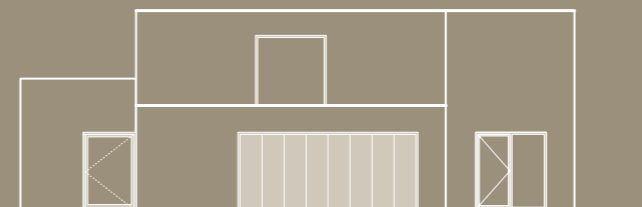


Dakterras oppervlakte ruim 80 m²

NIET DROMEN.
DOEN.



Westgevel



Oostgevel

“Vanaf de slaapverdieping is er steeds contact met de ondergelegen patio en is er eveneens toegang tot de royale dakterrassen”.

Floris Cornelisse, architect

In de eerste fase zijn er 4 bosvilla's te koop, in fase twee maximaal nog eens datzelfde aantal. De prijzen variëren afhankelijk van de keuzes die je samen met de architect maakt en beginnen bij € 750.000 vrij op naam.

RESERVEREN VOOR DE ZEKERHEID

Het creëren van je droomhuis heeft tijd nodig, dat is logisch. Daarom bieden we je graag de mogelijkheid om eerst een reserveringsovereenkomst aan te gaan. Maar niet voordat we uitvoerig met elkaar hebben gesproken natuurlijk. Om elkaar en het plan te leren kennen. We ontvangen je graag bij ons thuis in Bosrijk.

Bloom Vastgoedontwikkeling bv
Judith Rossen

Lommers Makelaars Exclusief Wonen
Debbie Mels





Bloom ontwikkelt deze bosvilla's in opdracht van het 'Koperscollectief Bosrijk' en in samenwerking met SDK Vastgoed. Voor meer informatie en verkoop kun je terecht bij Judith Rossen van Bloom en Debbie Mels van Lommers Makelaars Exclusief Wonen.

Bloom Vastgoedontwikkeling bv

Bospazant 107 5658 CB Eindhoven

+3140 235 1588

info@bloomvastgoed.nl

www.bloomvastgoed.nl

Lommers Makelaars Exclusief Wonen

Aalsterweg 22 5615 CG Eindhoven

+3140 294 8000

eindhoven@lommersexclusief.nl

www.lommersmakelaars.nl/exclusief

In samenwerking met:

